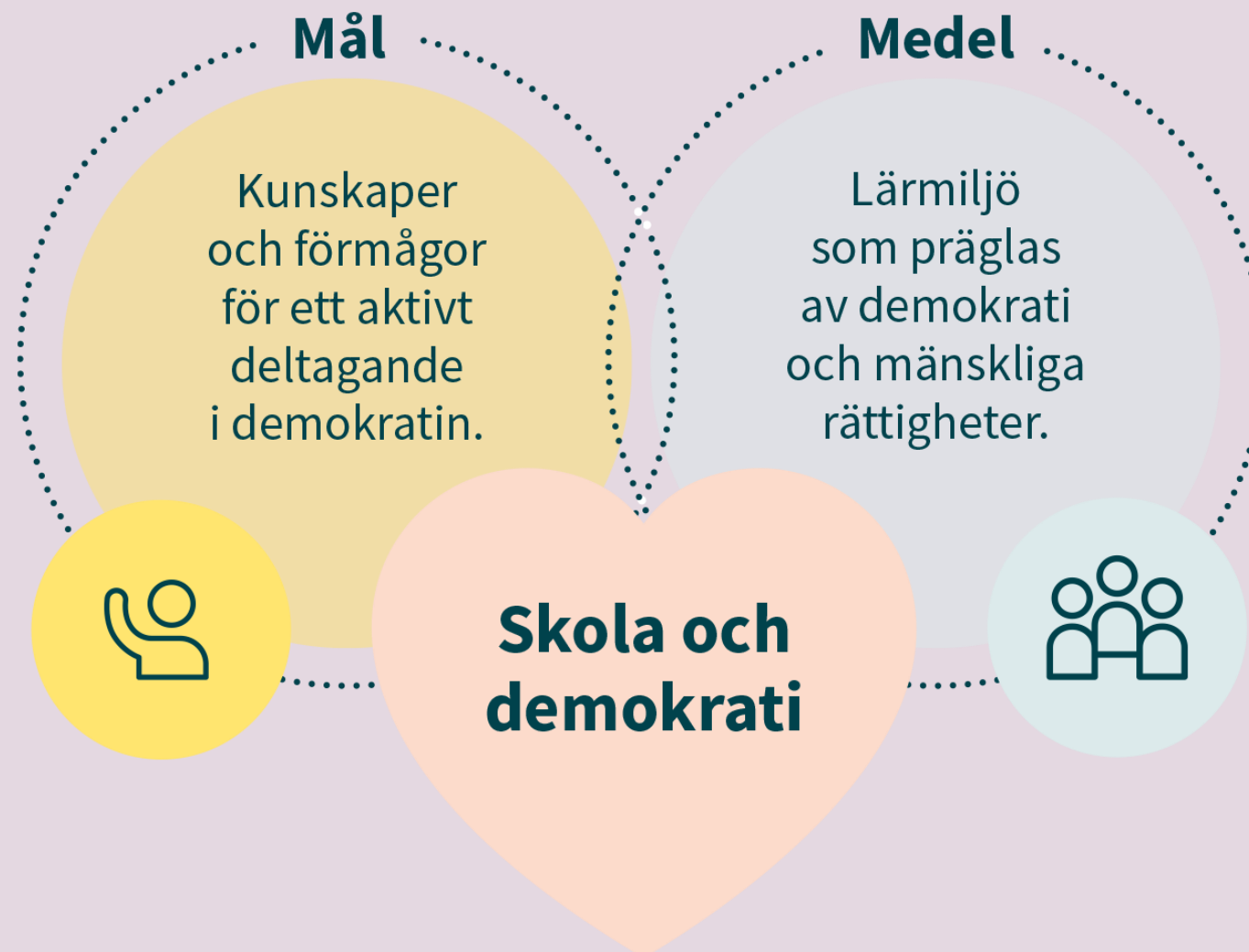


Skolans arbete med demokrati och mänskliga rättigheter

Skolverket KUL26 Södertälje 11 februari 2026

hugo.wester@skolverket.se

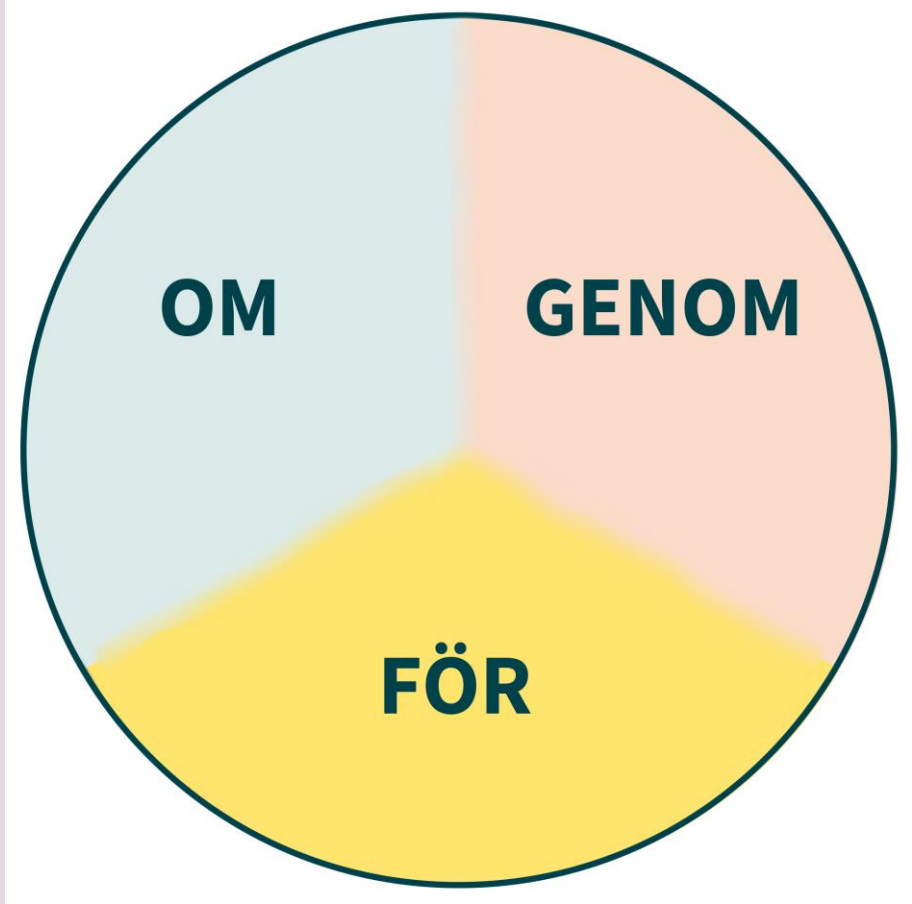
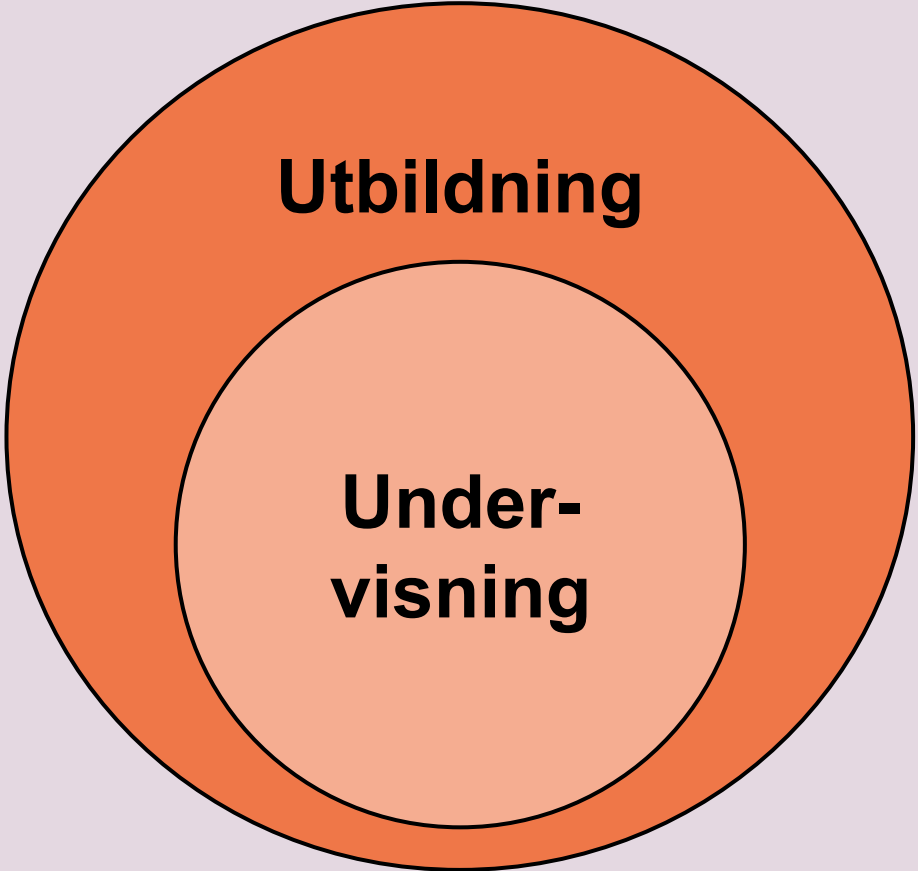


Skolmiljöns betydelse för kunskapsresultaten

Skolverkets rapporter om sambanden mellan trygghet och resultat i internationella studier

- [Elevens trygghet och studiero En fördjupning av resultat i PISA 2022](#)
- [TIMSS 2023](#) (avsnitt 7.2 och 7.3)





Europarådets modell över demokratiska kompetenser



Utmaningar/möjligheter



- När vår demokrati utmanas fyller skolan en viktig funktion
- Sverige bra på utbildning för demokrati - men mycket kan bli bättre
- Grundläggande demokratiska värderingar och respekten för mänskliga rättigheter genomsyrar inte tillräckligt skolmiljön
- Skolans ansvar och arbete med demokrati behöver förtydligas och resurser för utveckling behöver samlas
- Systematiskt arbete utifrån vetenskaplig grund och beprövad erfarenhet - nödvändigt för långsiktig hållbarhet

Vad funkar?

- Att lära demokrati | Skolforskningsinstitutet
(Forskningsöversikt Skolforskningsinstitutet)



- Skapa trygghet för lärande – om skolans arbete mot mobbning, trakasserier och kränkande behandling – Skolverket Kunskapsöversikt, Skolverket 2022.



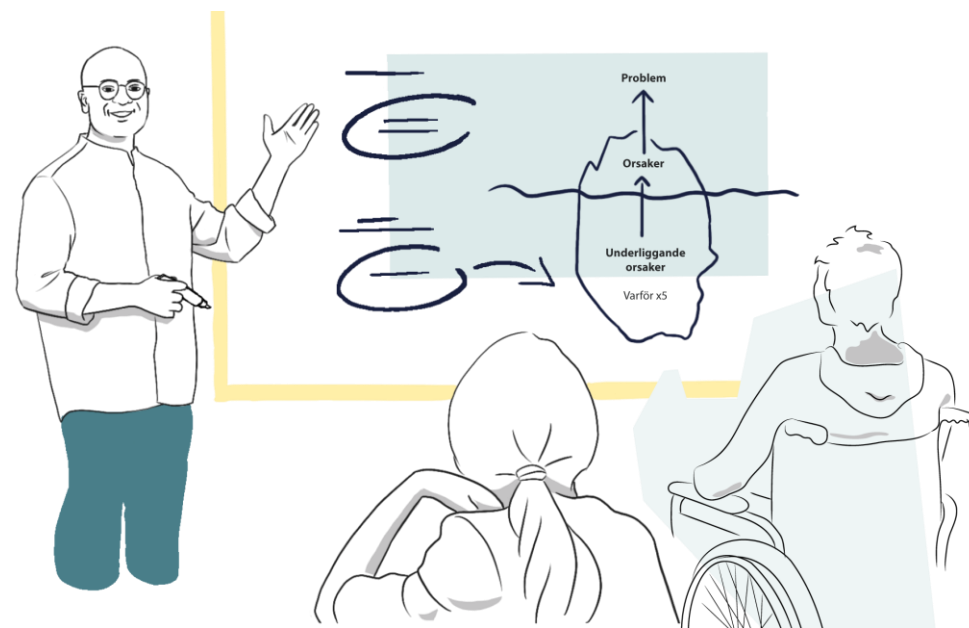
Om Demokratistegen

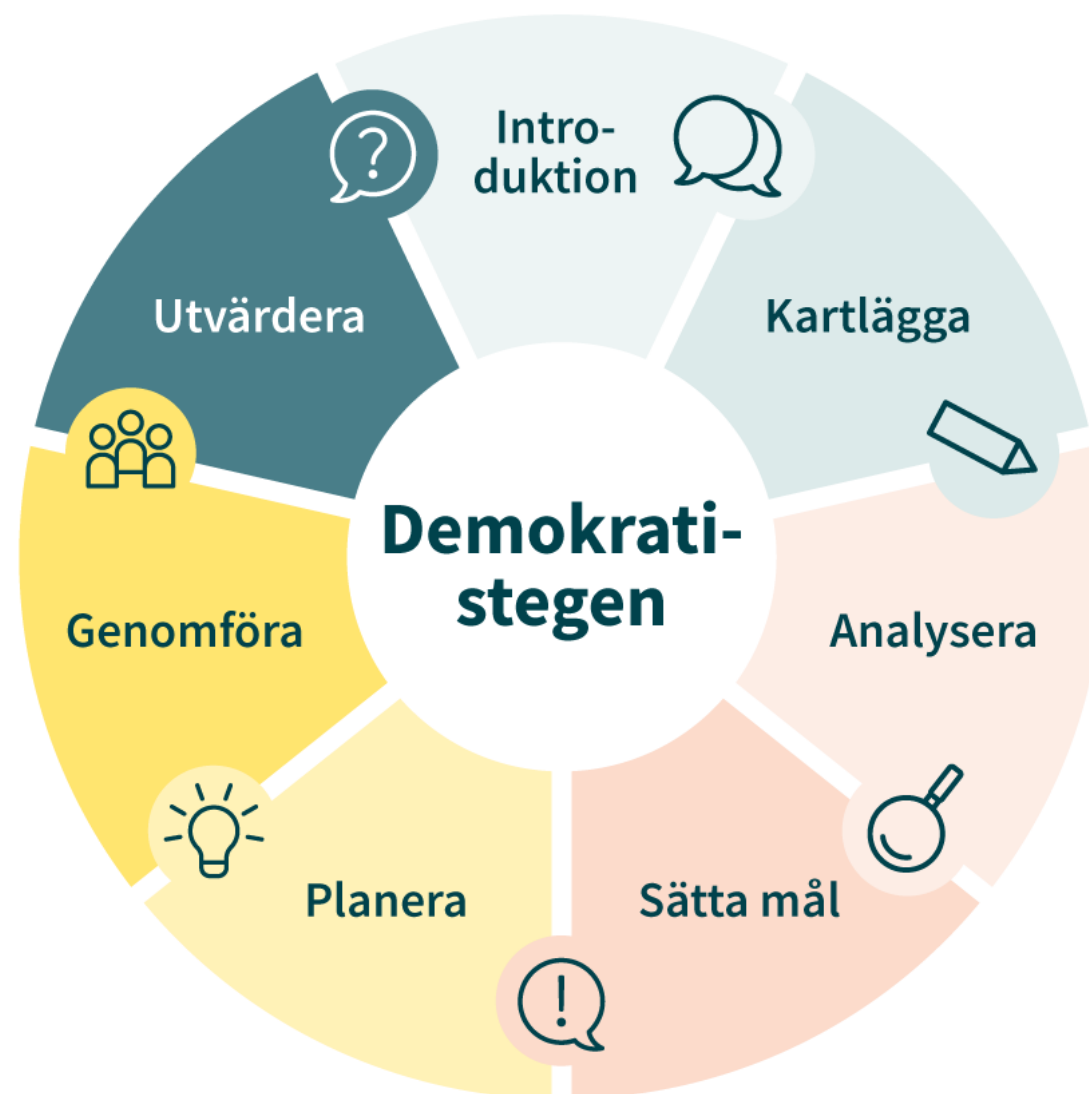




Utgångspunkter för Demokratistegen

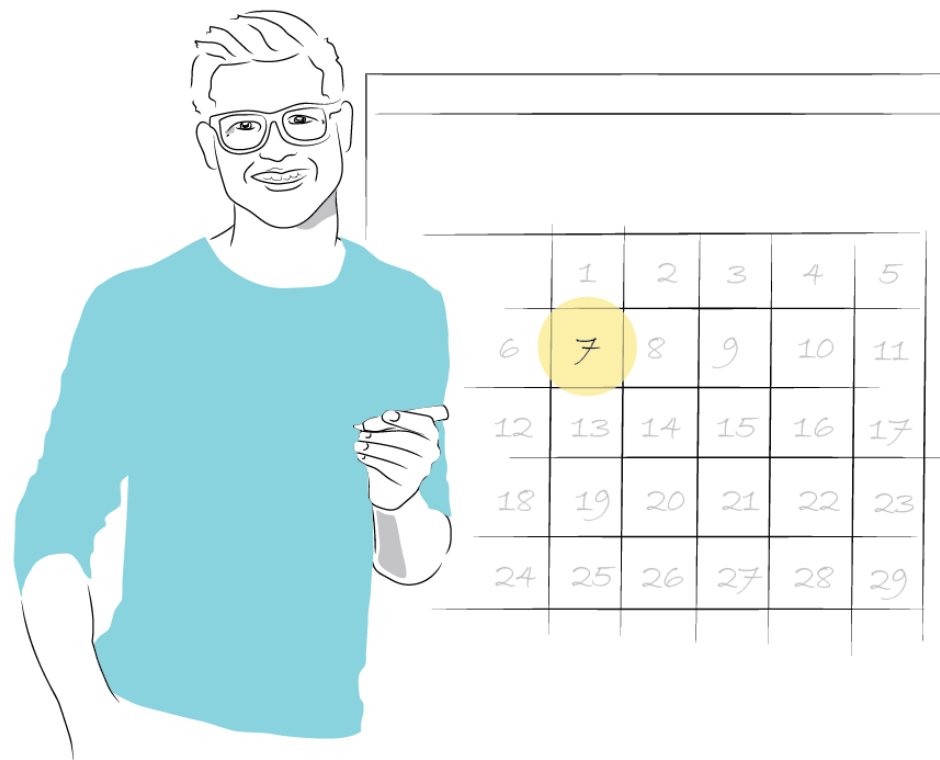
1. Demokratisk skola för ett aktivt deltagande i demokratin.
2. Systematiskt arbete för kvalitet.
3. Utvecklingsarbete utifrån bästa tillgängliga kunskaper och erfarenheter.
4. Utvecklingsarbete för all personal, alla elever och alla deltagare – förankring i verksamhetens alla delar.
5. Fokus på främjande och förebyggande arbete för att minska behovet av åtgärdande insatser.





Få handledning för Demokratistegen

- Boka handledning utifrån era behov
- Vi kan ge stöd i samtliga steg, t.ex.;
 - om ni har frågor inför beslut om att börja använda Demokratistegen
 - analys och målformulering
 - hitta metoder och material för områden ni identifierat att ni behöver utveckla



Skolverket