



**Södertälje
kommun**

Vad känner ni redan till?

**Sammanställning av slutbetänkande av
Utredningen om en förbättrad elevhälsa SOU 2025:113**

Agenda för passet:

Att tillsammans skapa en gemensam förståelse av utredningarnas förslag och vad det kan innebära för elevhälsans organisation med fokus på det specialpedagogiska perspektivet

DBP
Death By
PowerPoint

En förbättrad elevhälsa



Stödfrågor att ta med sig under passet!

Del 1:

- Vilka förändringar föreslås i elevhälsans uppdrag och organisation?
- Vilka nya krav ställs på samverkan och dokumentation?
- Vilka överväganden behöver ni ta med er tillbaka till skola inför ett eventuellt kommande beslut?

Del 2:

- Hur påverkas skolans stödsystem (extra anpassningar och särskilt stöd)?
- Vad innebär utredningen för speciallärare och specialpedagoger?
- Vilka överväganden behöver ni ta med er tillbaka till skola inför ett eventuellt kommande beslut?

En förbättrad elevhälsa



VARFÖR? Problembild

- Den psykiska ohälsan ökar bland barn och unga, många elever upplever skolstress och uttrycker en oro inför framtiden.
- Elevers fysiska och psykiska ohälsa identifieras inte i tid och elever får inte tillräckligt stöd och hjälp av elevhälsan.
- Elevhälsan arbetar främst med åtgärdande insatser i stället för att främja hälsa.
- Elevhälsans professioner finns inte tillgängliga i tillräcklig utsträckning på skolan.
- Bristande styrning leder till att elevhälsa inte ges på likvärdiga grunder.

En förbättrad elevhälsa



VAD?

Elevhälsans syfte tydliggörs och breddas

- Att tydliggöra och stärka elevhälsans syfte och uppdrag
- Att stärka elevhälsans vårduppdrag, dvs skyldighet att erbjuda insatser utökas
- Att garantera att elever får tillgång till elevhälsans professioner
- Att underlätta samverkan mellan elevhälsan och hälso- och sjukvården samt socialtjänsten

En förbättrad elevhälsa



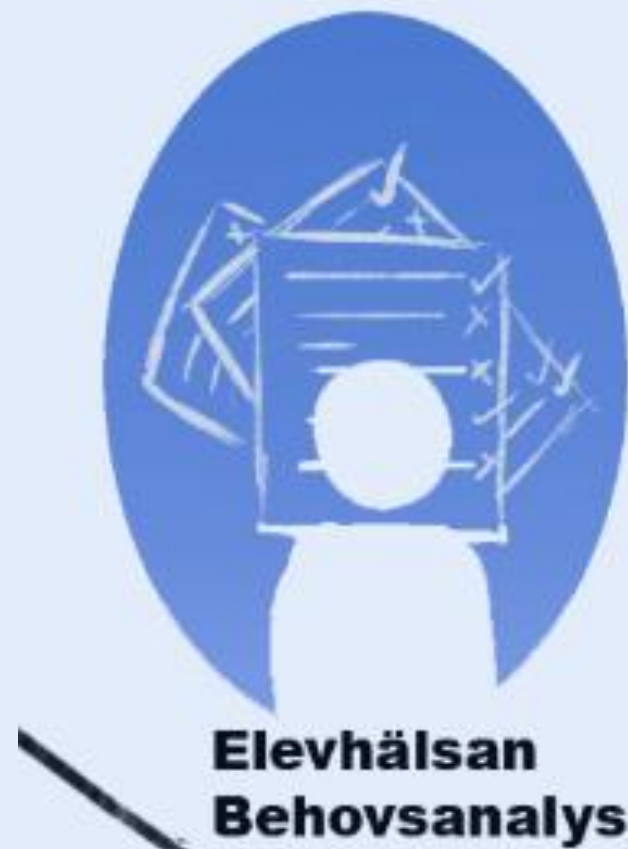
HUR?

Elevhälsans roller och funktion



Bemanningsplan/ behovsanalys?

- Skolverket och Socialstyrelsen tar fram ett stödmaterial, verktyg för analys och mallar för **bemanningsplan** ➔ **behovsanalysen**
- **Behovsanalysen** bygger på nationellt fastställda beräkningsgrunder, till exempel:
 - elevsammansättning och socioekonomiska förutsättningar
 - elevernas måluppfyllelse
 - fysisk, psykisk och social hälsa
 - samt elevhälsans uppdrag
- Rektorn tar fram en bemanningsplan utifrån en **analys av elevernas behov** på skolan.
- **Skolhuvudmannen** ansvarar för att elevhälsan bemannas enligt bemanningsplanen

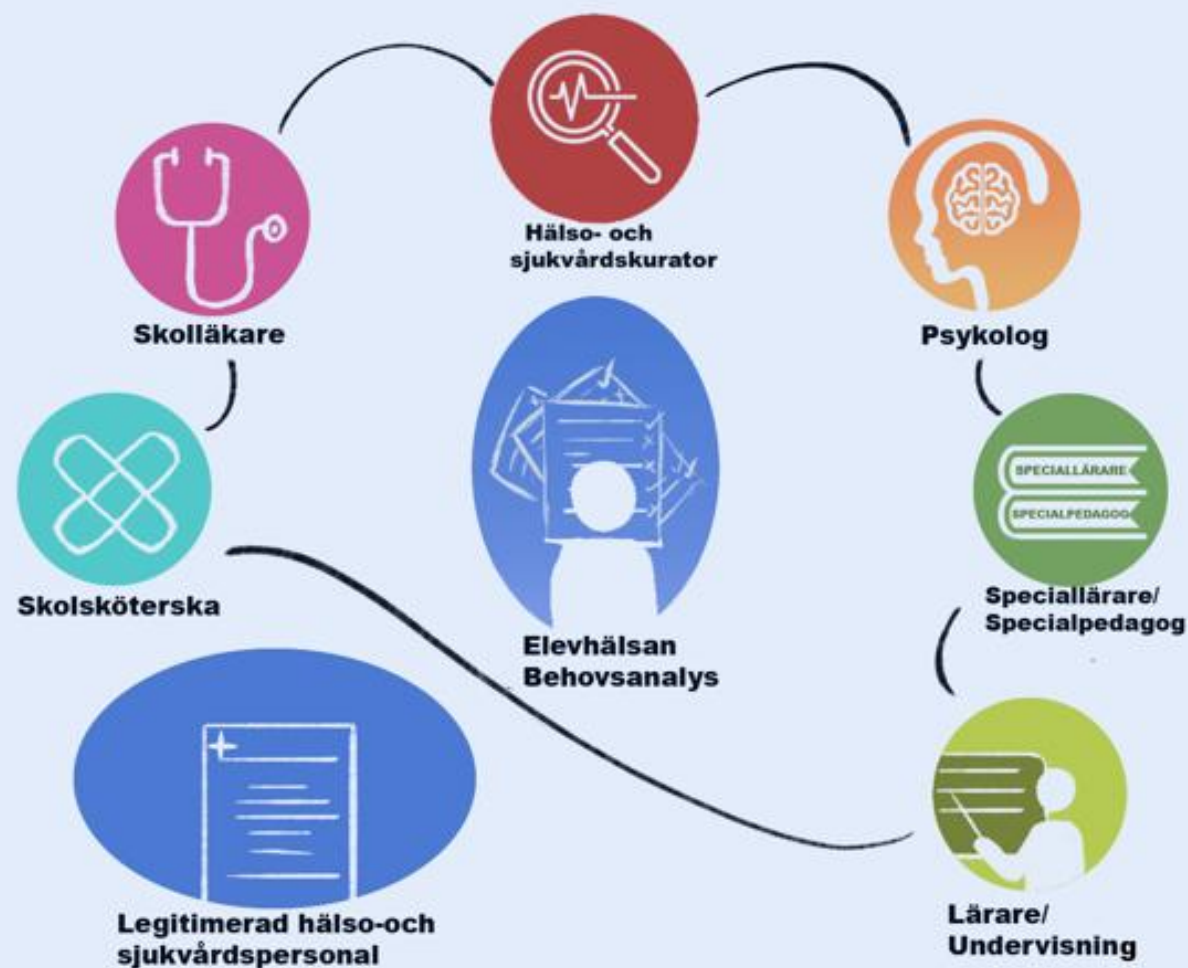


Bemanningsplan

Miniminivå för hur ofta elevhälsans professioner ska finnas tillgängliga i skolans lokaler:

- ❖ **Skolsköterska** - varje vecka
- ❖ **Hälso- och sjukvårdskurator** - varje vecka
- ❖ **Specialpedagog eller speciallärare** - varje vecka
- ❖ **Psykolog** - varannan vecka
- ❖ **Skolläkare** - varje månad

= **Elevhälsogaranti!**



Skyldighet: hälso- och sjukvårdsinsatser för **lättare fysiska vårdbehov** inom rimlig tid

- ❖ En första bedömning - vid lättare **fysiska vårdbehov**:
 1. Insatser och rådgivning vid icke-akuta besvär
 2. Tidigt upptäckt av behov
- ❖ Stödmaterial för **egenvård i skolan**
- ❖ Elevhälsans uppdrag är **inte att** ställa diagnoser, bedöma behov av medicinering, besluta om andra åtgärder



Skyldighet: hälso- och sjukvårdsinsatser för **lättare fysiska vårdbehov**

❖ **Stort hälsobesök:**

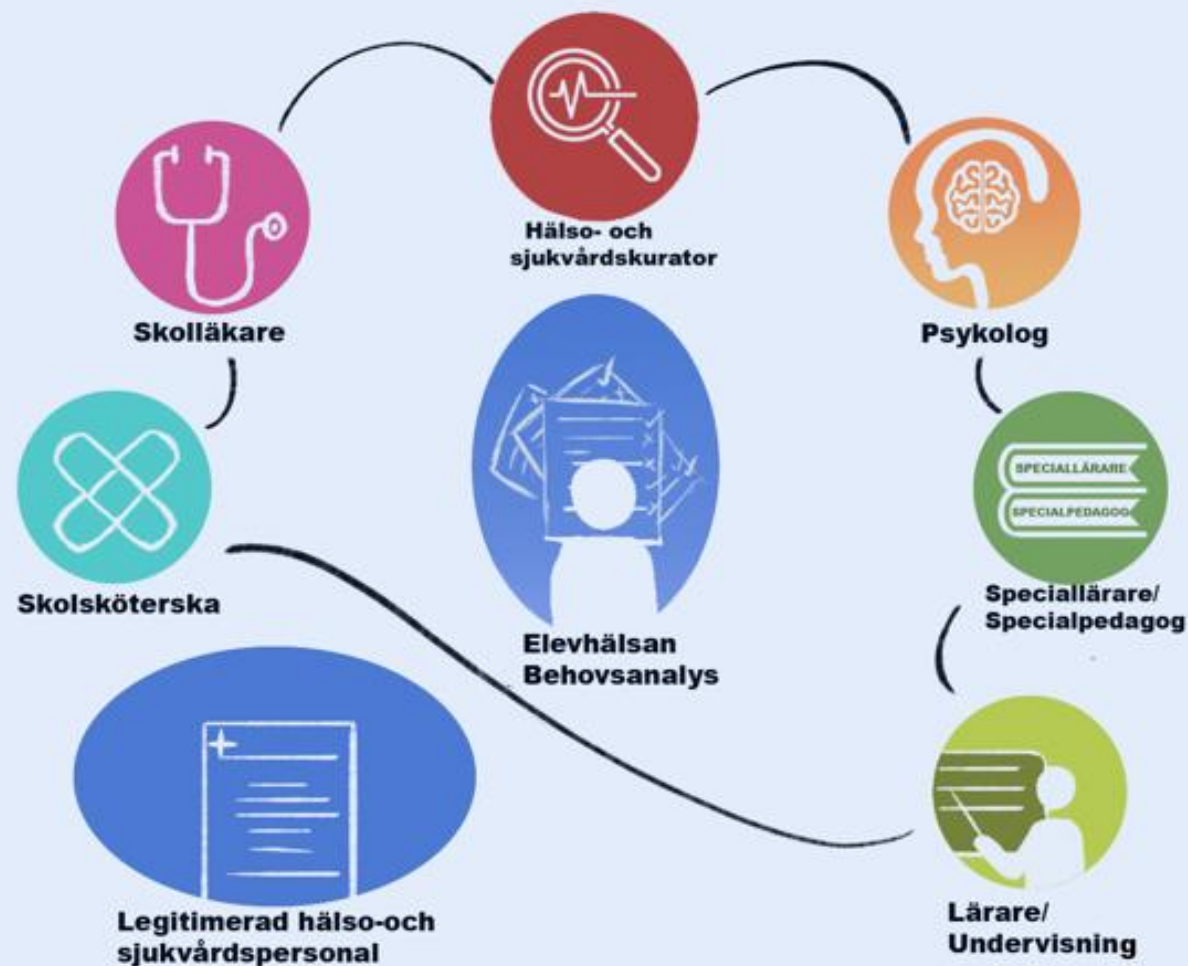
- Årskurs 1, 5, 8 samt år 1 i gy och gya.
- ❖ En nationellt framtagna enkät ska ligga till grund för stort hälsobesök.

❖ **Litet hälsobesök:**

- Årskurs 3 och 6

❖ **Hälsosamtal:**

- Årskurs 9 och år 2 i gy och gya.



Skyldighet: hälso- och sjukvårdsinsatser för **lättare psykiska vårdbehov**

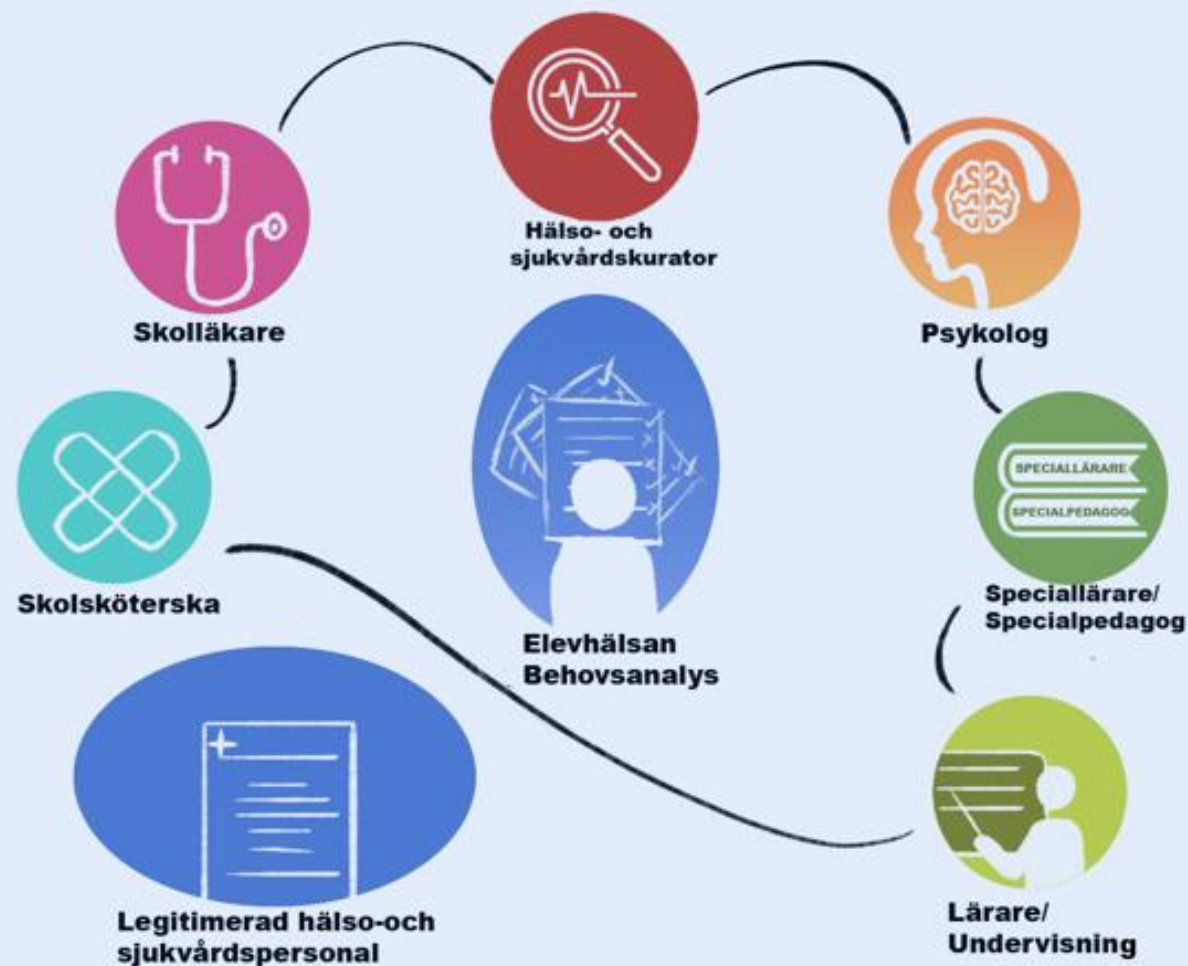
- ❖ Uppdrag på individnivå: ex. frånvaroutredning
- ❖ På grupp- och skolnivå: ex. anpassad lärmiljö
- ❖ Lättare **psykiska vårdbehov** innebär: ex oro och stress

- ❖ Elevhälsans uppdrag är **inte att**:
 - ställa diagnoser, bedöma behov av medicinering, besluta om andra åtgärder



Skyldighet: hälso- och sjukvårdsinsatser för lättare psykiskosociala insatser

- ❖ Hälso- och sjukvårdskurator: ex. stödja elevernas sociala hälsa, hålla krissamtal
- ❖ Har kunskap om **socialtjänstlagen och samhällets stödfunktioner**
- ❖ **1 år påbyggnadsutbildning** efter socionomutbildningen.
- ❖ Elevhälsans uppdrag är **inte att:**
 - ställa diagnoser, bedöma behov av medicinering, besluta om andra åtgärder



Tankar?



Huvudmannskapet och samverkansöverenskommelse?

- **Det nuvarande huvudmannskapet fungerar bra**
- Varje huvudman ska ha en överenskommelse om **samverkan** med regionen.
Samverkansöverenskommelsen ska beskriva:
 - Hur **kontakt** tas när elevhälsan ser att en elev behöver insatser från regionens hälso- och sjukvård.
 - Hur **samarbetet** ska fungera för elever som behöver stöd från både elevhälsan och regionens vård.
 - Hur **information** ska delas när en elev har fått behandling i regionens vård och behöver fortsatt stöd i skolan.



Styrning och ledning av elevhälsans medicinska insatser? En samordnande funktion?

- Rektor ska ha tillräckliga kunskaper - **Stödmaterial**
- Den samordnade funktionen utses av rektor och ska ingå i elevhälsan
 - Varje elev i behov av samordnande insatser ska ha en utsedd person, **behöver inte vara samma för alla.**
 - Ungefär **15–20 procent** av alla elever i Sverige kan behöva sådant samordnat stöd.
- Elevhälsans **kvalitetsarbete**
- **Inga förändringar** i reglerna om **offentlighet, sekretess eller tystnadsplikt**



Glasklart?

Är elevhälsans syfte på väg att tydliggöras och breddas?

Lagändringar

Elevhälsogaranti

Nationell hälsoenkät

Nationell bemanningsplan

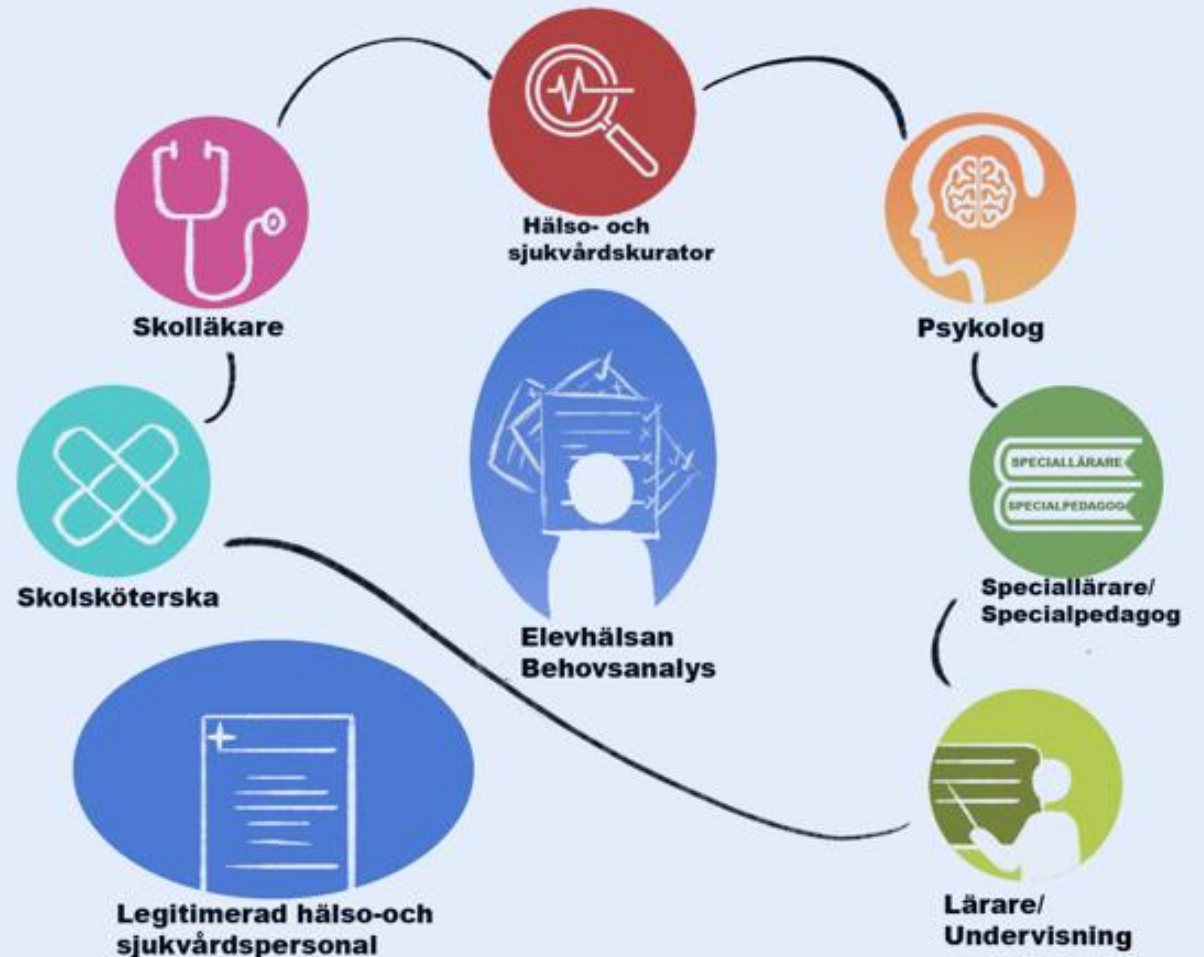
Samverkansöverenskommelse

Nya inslag i rektors- och spec.ped-utbildningen

Nya roller

EX. Ytterligare utredningar:
Förstärkt uppföljning och utvärdering av folkhälsopolitiken,
Nationellt hälsoprogram för barn och unga

Stöd för egenvård



Glasklart?

Är elevhälsans syfte på väg att tydliggöras och breddas?

Vad anser ni om de förändringar som föreslås i elevhälsans uppdrag och organisation?

Vad anser ni om de nya krav som ställs på samverkan och dokumentation?

Vilka överväganden behöver ni ta med er tillbaka till respektive skola inför ett eventuellt kommande beslut?



Del 2: Speciallärare och specialpedagog?

- ❖ Hur påverkas skolans stödsystem (extra anpassningar och särskilt stöd)?
- ❖ Vad innebär utredningen för speciallärare och specialpedagoger?
- ❖ Vilka överväganden behöver ni ta med er tillbaka till skola inför ett eventuellt kommande beslut?



Delbetänkande: Förbättrat stöd i skolan SOU 2025:44

→ **lagrådsremiss (29 januari 2026)**

- ✓ Garantin för tidiga stödinsatser tas bort.
- ✓ Reglerna om extra anpassningar tas bort.
- ✓ Alla elever ska kunna följa undervisningen.
- ✓ Standardiserade tester införs för att hitta stödbehov tidigt.
- ✓ Stödundervisning blir en ny form av stöd.
- ✓ Elevens behov ska avgöra om undervisning ges enskilt eller i särskild grupp.
- ✓ Utredningar om särskilt stöd förtydligas i skollagen.
- ✓ Anpassad studiegång ska endast användas som sista alternativ.

En förbättrad elevhälsa



Tabell 6.1 Skillnader och likheter mellan särskild undervisningsgrupp/enskilt och stödundervisning

	Särskild undervisningsgrupp/enskilt	Stödundervisning
Varaktighet	Kan pågå under längre tid	Kortvarig, högst 2 månader
Typ av stöd	Ska möta ett komplext stödbehov	Behov av ämnesspecifikt stöd
Utredning	Kräver utredning och åtgärdsprogram	Kräver inte utredning innan stöd ges
Gräns för stöd	När det befaras att en elev inte tillgodogör sig de kunskaper som minst motsvarar betygskriteriet godtagbara kunskaper eller inte kommer att uppfylla de kriterier för bedömning av kunskaper som minst ska uppfyllas	Om en elev riskerar att inte kunna följa undervisningen och har svårt att tillgodogöra sig kunskaper i förhållande till ämnets syfte och centrala innehåll
Kan utgöra tillfällig omplacering i grupp enligt 5 kap. 12 §	Ja	Nej
Omfattning	Delar av eller hela utbildningen	Högst tre ämnen i taget
Undervisning enligt 1 kap. 3 §	Ja	Ja
Gruppstorlek	Enskild eller mindre grupp	Enskild eller mindre grupp
Tillämpningsområde	Alla obligatoriska skolorformer	Alla obligatoriska skolorformer i alla ämnen. Gymnasieskolan och anpassade gymnasieskolan i vissa ämnen
Beslutet är överklagbart	Ja	Nej

Källa: Särskild undervisningsgrupp 3 kap. 7 och 11 §§, 5 kap. 12 § och 28 kap. 16 §§ skollagen. Stödundervisning 3 kap. 5–5 b § skollagen (utredningens förslag avsnitt 1).

Elevhälsans specialpedagogiska insatser?

Vad utredningen föreslår

Specialpedagogisk insats –

Övergripande ansvar

- Varför?

Uppdraget på olika nivåer

- Skolnivå,
- Gruppnivå,
- Individnivå



”Specialpedagogers och speciallärares huvudsakliga hemvist ska vara i lärarkollegiet och nära eleverna i undervisningen.” (sid 17)



**Lärare/
Undervisning**

Elevhälsans specialpedagogiska insatser?

Rektorns ansvar

Huvudmannens ansvar

Frågan om behörighet

*Nya utbildningsvägar och fler
möjligheter till behörighet att undervisa
inom det specialpedagogiska området*



”Specialpedagogers och speciallärares huvudsakliga hemvist ska vara i lärarkollegiet och nära eleverna i undervisningen.” (sid 17)



**Lärare/
Undervisning**

Nya utbildningsvägar och fler möjligheter till behörighet att undervisa inom det specialpedagogiska området

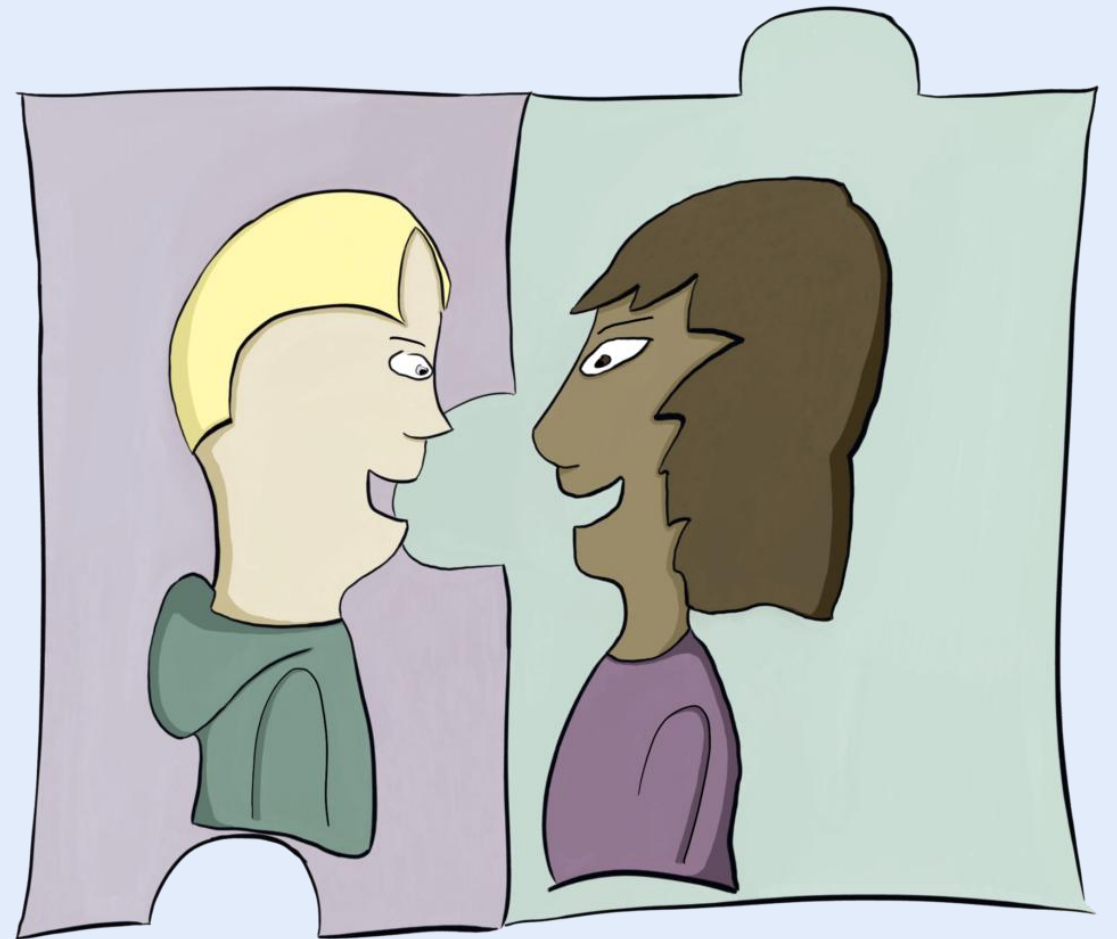
- Det föreslås nya och mer flexibla utbildningsvägar inom det specialpedagogiska området. De ska ersätta dagens utbildningar till speciallärare och specialpedagog. Utbildningen ska bli mer elevnära och praktisk.
- Det innebär att:
 - För teoretiska och abstrakta delar tas bort.
 - Innehåll som handlar om rådgivning på organisatorisk nivå inte längre ingår.
 - Fokus i stället läggs på kognitionsvetenskap, praktisk metodik och ämnesdidaktik.



**Hur påverkas skolans
stödsystem (extra anpassningar
och särskilt stöd)?**

**Vad innebär detta för
speciallärare och
specialpedagoger?**

**Vilka överväganden behöver ni
ta med er tillbaka till respektive
skola inför ett eventuellt
kommande beslut?**



Kritiska röster, Petri Partanen

1. Stort fokus på organisation istället för på elevernas behov
2. Fler huvudmän gör arbetet krångligare
3. Risk att elevhälsan blir vårdcentral
4. Specialpedagoger och speciallärare flyttas bort från elevhälsa
5. För mycket detaljstyrning – minskad tillit till professionerna
6. Risk för sämre samverkan och sämre tillgänglighet
7. Risk för att ansvar hamnar på lärarna när roller blir otydliga
8. Förslagen saknar historisk och forskningsmässig förankring





**Södertälje
kommun**

Tusen tack för att ni deltog!

**Sammanställning av slutbetänkande av
Utredningen om en förbättrad elevhälsa SOU 2025:113**