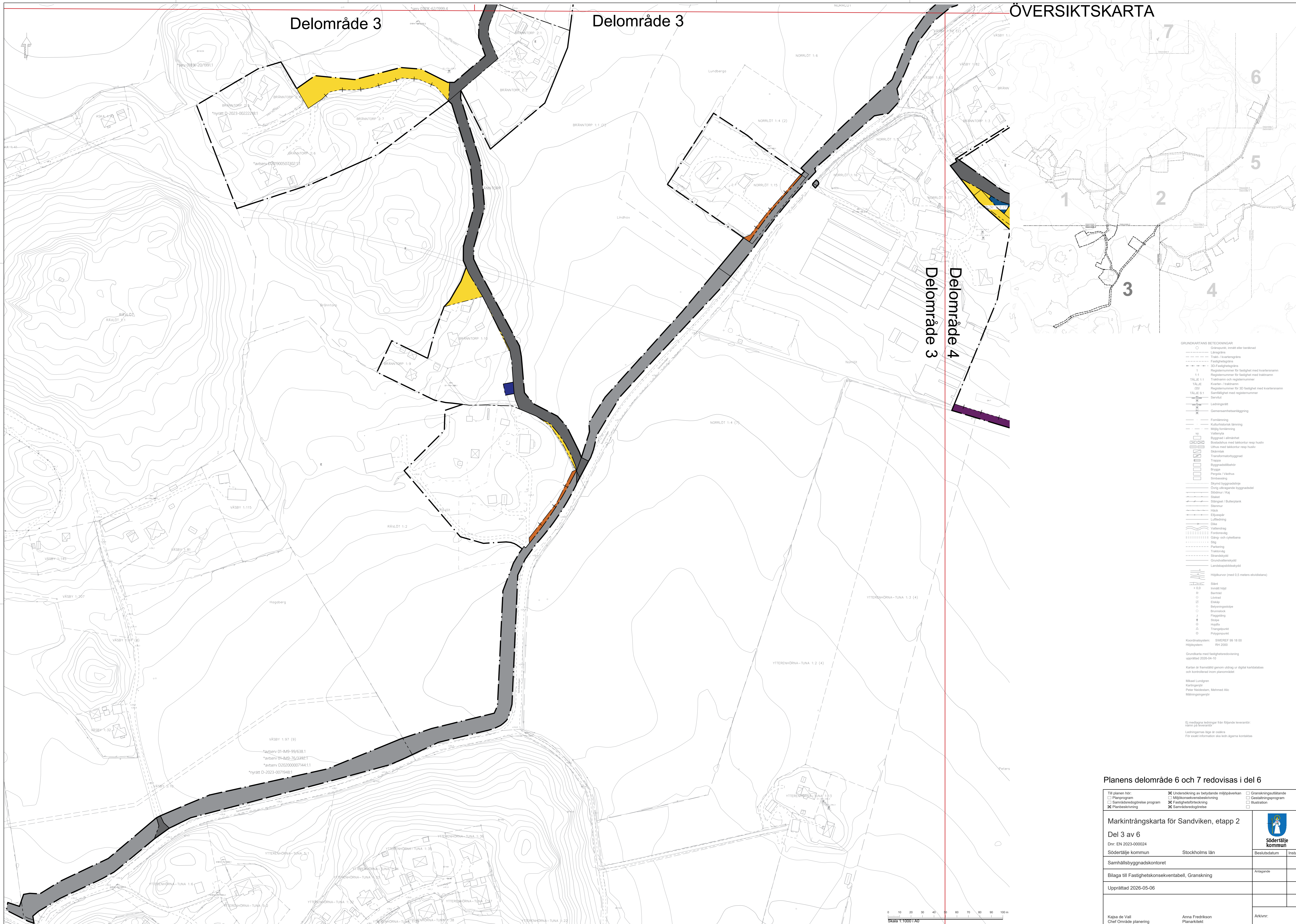


Delområde 3

Delområde 3

ÖVERSIKTSKARTA



- GRUNDKARTANS BETECKNINGAR**
- Gränspunkt, tvärs eller bärkraft
 - Längsgående
 - - - - - Tvärs / kvartersgräns
 - - - - - Fastighetsgräns
 - - - - - 3D Fastighetsgräns
 - 1 Registernummer för fastighet med kvartersnamn
 - 1.5 Registernummer för fastighet med bärkraft
 - TÄLJE 1.1 Traktbarn och registernummer
 - TÄLJE Kvarter - traktbarn
 - 021 Registernummer för 3D fastighet med kvartersnamn
 - TÄLJE S.1 Samfällighet med registernummer
 - Servitut
 - Ledningsgräns
 - Gemensamt tvärs
 - Förtäring
 - Kulturmärkt förtäring
 - Möjl. förtäring
 - Västing
 - Byggnad i plan
 - Byggnad med takkontur snip huvu
 - Ullus med takkontur snip huvu
 - Skåp
 - Transformatorbyggnad
 - Trappa
 - Byggnadsbalk
 - Stopp
 - Perstol / Väktus
 - Småbänk
 - Stund byggnadsdel
 - Ovrig utvändig byggnadsdel
 - Staket / Kaj
 - Staket
 - Stängsel / Bullerplank
 - Stämme
 - Häck
 - Eljule
 - Luffering
 - Dike
 - Västing
 - Fotostig
 - Gång- och cykelbana
 - Stig
 - Parkering
 - Traktör
 - Stanskydd
 - Grundvattenskydd
 - Landskapsbetskydd
 - Höjkurvor (med 0,5 meters elevhöjd)
 - Sikt
 - Inmätt höjd
 - Born
 - Lövud
 - Blåsk
 - Bekämpningsmedel
 - Kruvlock
 - Foggring
 - Stöpe
 - Häfte
 - Trapppunkt
 - Polygonpunkt
- Koordinatssystem: SWEREF 99 18 00
Högsystem: RH 2000
- Grundkarta med fastighetsindelning
april 2024:4-19
- Karta är framställd genom utdrag ur digital kartdatabas
och kontrollerad mot planeringsdel
- Mikael Lundgren
Kartläggare
Peter Nilsson, Mehmed Alic
Mätarengör
- Ej medtagna teckningar från följande leverantör:
Sara ja Kowalczuk
- Ledningens Sigt är insatta
För exakt information ska ledningarna kontaktas

Planens delområde 6 och 7 redovisas i del 6

Till planen hör: □ Planprogram □ Samrådsredovisningsprogram ✗ Planbeskrivning	✗ Undersökning av betydande miljöpåverkan ✗ Miljökonsekvensbedömning ✗ Fastighetsfotocning ✗ Samrådsredovisning	□ Granskningsutlåtande □ Gestaltungsprogram □ Illustration
Markinrånskarta för Sandviken, etapp 2 Del 3 av 6 Dnr: EN 2023-000024 Södertälje kommun Stockholms län		 Södertälje kommun
Samhällsbyggnadskontoret	Stockholms län	Beslutsdatum Instans
Bilaga till Fastighetskonsekventabell, Granskning		Artigande
Upprättad 2026-05-06		
Kajsa de Vall Chef Område planering	Anna Fredriksson Planarkitekt	Arkivnr:

